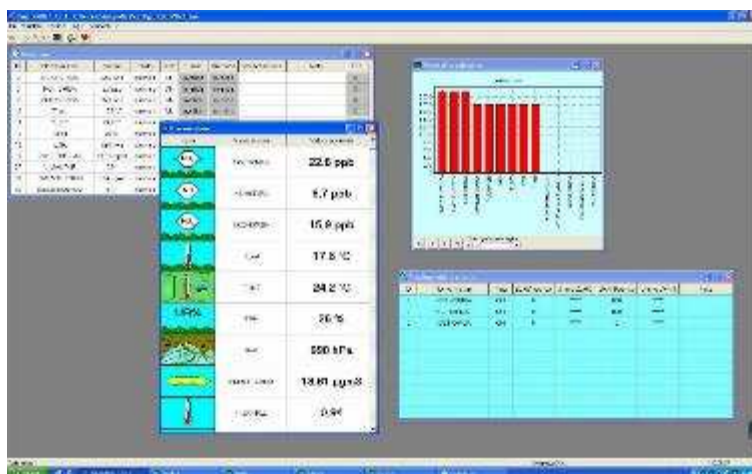


## Simpra WIN

### Software per la gestione di stazioni di monitoraggio e telecontrollo in ambiente Windows

Il pacchetto software Siap+Micros SimpraWin trasforma un qualsiasi personal computer dotato di sistema operativo Windows in un potente acquirente dati, realizzando così la completa gestione di diverse tipologie di siti di monitoraggio come, ad esempio, stazioni meteorologiche, cabine per il rilevamento della qualità dell'aria, cabine di analisi acque, laboratori mobili, impianti di automazione industriale, acquedotti, ecc.



SimpraWin, utilizza i comuni canali di comunicazione di cui ogni personal computer dispone, come ad esempio le porte seriali RS-232 e le porte USB, per interfacciarsi con diverse tipologie di apparecchiature. Si va dal dialogo diretto con le apparecchiature dotate di comunicazione seriale per finire alla connessione di schede di interfaccia (ad

esempio M10AI, M16IO, M4DI) che permettono di acquisire misure analogiche, digitali, frequenze, stati ON/OFF. Sfruttando le potenzialità offerte dalle schede di interfaccia è possibile anche comandare l'accensione e lo spegnimento di apparati come pompe, valvole, attuatori, ecc.



Il software permette di visualizzare i parametri da monitorare in diverse finestre. Possono essere visualizzate le misure istantanee di un singolo parametro (maschera della situazione istantanea) o di più parametri (maschera sinottica) e analizzare l'andamento dei parametri di interesse anche sotto forma di grafici.

SimpraWin è in grado di eseguire anche alcune funzioni speciali, tra cui quelle

studiate per realizzare la taratura dinamica degli analizzatori chimici (Aria ed acqua) per garantire nel tempo la risposta lineare di questi strumenti compensando automaticamente derive e scarsa sensibilità. Sarà il programma stesso comunque a decidere se l'analizzatore è ancora in grado di rilevare i valori di ZERO e SPAN all'interno delle tolleranze indicate per dichiarare valide le tarature e procedere alle dovute compensazioni.